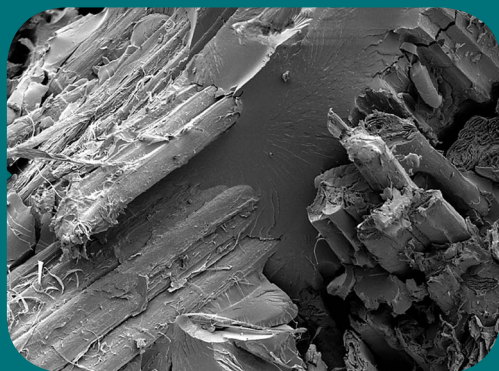
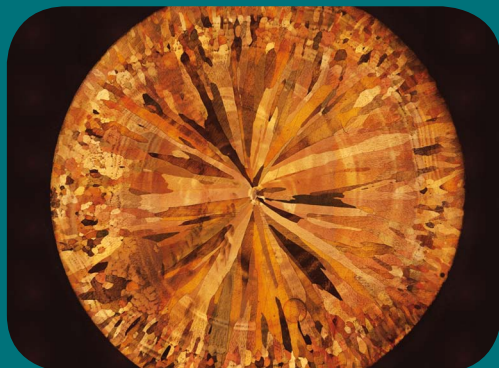


Wer Was Wo. Forschung@MUL

Forschungsprojekte an der Montanuniversität Leoben



Das Kulturressort der Stadt Graz und
die Flughafen Graz Betriebs GmbH
laden zur Eröffnung der Ausstellung
des Universitätslehrerverbandes
der Montanuniversität Leoben

WERWASWO. FORSCHUNG@MUL

Forschungsprojekte an der Montanuniversität Leoben

Die Montanuniversität zeichnet sich durch eine hohe Forschungsleistung aus. Wie die zahlreichen Auszeichnungen zeigen, finden die wissenschaftlichen Erkenntnisse auch internationale Anerkennung in der Scientific Community.

In dieser Ausstellung präsentieren Forscherpersönlichkeiten und -gruppen der Montanuniversität ihre Ergebnisse wissenschaftlicher Tätigkeiten, die sowohl in ihrer Breite als auch Tiefe überzeugen.

Bei zahlreichen Projekten wird jungen Kolleginnen und Kollegen die Möglichkeit zur Mitarbeit gegeben, wodurch diese an die wissenschaftliche Arbeit herangeführt werden und eine fundierte Basis für eine erfolgreiche Forscherkarriere erhalten. In diesem Sinne ergibt sich eine ideale Ergänzung von Forschung und Lehre.

Eine erfolgreiche Forschung und Lehre ist aber ohne organisatorische Unterstützung nicht möglich. Daher werden auch die Aufgabengebiete der Dienstleistungseinrichtungen der Montanuniversität in dieser Ausstellung vorgestellt.

Rektor Univ.Prof. Dr. Wilfried Eichlseder

www.ulv.at

**in die Galerie am Flughafen Graz,
Abflug-Terminal, 1. Stock,
am Montag, dem 7. Mai 2018,
um 18.30 Uhr.**

Begrüßung:

Direktor Mag. Gerhard Widmann,
Flughafen Graz Betriebs GmbH

Eröffnung:

Kulturstadtrat Dr. Günter Riegler
Rektor Univ.Prof. Dr. Wilfried Eichlseder
Dipl.-Ing. Stephan Schuschnigg,
ULV Leoben

Dauer der Ausstellung: bis 24. Juni 2018

© Cover ULV der Montanuniversität Leoben

Fotos v.l. VA Erzberg GmbH,

A. Cziegler, C. Pichler, A. Anusic

Technische Betreuung
Kulturvermittlung Steiermark

FLUGHAFEN GRAZ 
- und so nah ist die Welt.

GRAZ